



DAL 1937 IL PUNTO
DI RIFERIMENTO PER
LE COSTRUZIONI
NELLE DOLOMITI.



F.LLI DE PRA

→ LAVORI

Edilizia civile ed industriale, opere stradali, opere idrauliche, acquedotti, fognature e gasdotti, movimenti terra, autotrasporti

→ PRODUZIONE E RECUPERO INERTI

Produzione inerti di cava, di fiume e da materiali di demolizione.

→ CALCESTRUZZI

Il punto di riferimento in provincia di Belluno per il calcestruzzo preconfezionato.

→ ACCIAI, SOLAI E PREFABBRICATI IN CLS

Soluzioni progettuali innovative efficaci ed efficienti.

LAVORI

100 -
Dipendenti

65 -
Autocarri

25 -
Escavatori

20 -
Pale

4 -
Vibrofinitrici

10 -
Rulli Compattatori

- › Opere stradali e pavimentazioni tradizionali ed ecologiche
- › Difese idrauliche
- › Protezioni, ricomposizioni e bonifiche ambientali
- › Opere in pietra naturale
- › Opere di ingegneria ambientale
- › Costruzioni civili e idrauliche
- › Scavi in roccia e movimenti terra
- › Demolizioni
- › Gasdotti e metanodotti
- › Autotrasporti conto terzi



La F.LLI DE PRA S.P.A. rappresenta nella provincia di Belluno un'importante e consolidata realtà nel settore dell'edilizia, dell'autotrasporto, della produzione di inerti, calcestruzzi e conglomerati bituminosi.

Fondata nel 1937 per volontà di cinque fratelli, è cresciuta d'importanza raggiungendo le attuali dimensioni attestandosi così ai vertici del settore e contribuendo in modo sostanziale allo sviluppo economico industriale della nostra Provincia. La società, che ha la sede legale e gli uffici in **VIALE CADORE, 69** a **PONTE NELLE ALPI**, possiede le seguenti unità locali: Ponte nelle Alpi Fraz. Paiane Via Papa Luciani - ricovero automezzi, officina riparazioni e carpenteria metallica; Ponte nelle Alpi Via Ponte per **SOVERZENE** - impianto di produzione inerti; **PONTE NELLE ALPI** - impianto di produzione calcestruzzi; **SAN VITO DI CADORE** Loc. Chiapuzza - impianto di produzione inerti e calcestruzzi; **AGORDO** Loc. Polane - impianto di produzione inerti e calcestruzzi; Cesiomaggiore Loc. **BUSCHE** impianto di produzione calcestruzzi; Ponte nelle Alpi Loc. **LASTREGHE** - cava di estrazione pietra naturale.

PRODUZIONE E RECUPERO INERTI

3- Impianti di produzione

2- Impianti di riciclaggio

- › Inerti di fiume
- › Inerti di cava
- › Lastre e prodotti in pietra naturale di produzione propria
- › Attività di recupero inerti da demolizione
- › Ricomposizioni ambientali
- › Vendita di inerti da riciclaggio

CALCESTRUZZI

4- Impianti di produzione

20- Betoniere
Betopompe
Pompe carrate

- › COLOR.CONCRETE
- › DRAIN.CONCRETE
- › FIBRO.CONCRETE
- › IDRO.CONCRETE
- › ISO.CONCRETE
- › PAVI.CONCRETE
- › SCC.CONCRETE

ACCIAI, SOLAI E PREFABBRICATI IN CLS

1- Impianto di produzione

270mq_ Di banco lastre

- › Solai IRONTRAL® in laterizio
- › Solai IRONLAS® a lastra di cemento
- › Solai IRONLAS® antincendio
- › Solai IRONLAS® autoportanti
- › Quickjet® e Flashfond®
- › Lavorazione acciaio per cemento armato
- › Travi per ponti 1° categoria
- › Muri in c.a. prefabbricati con doppia lastra
- › Laterizi POROTHERM® per murature
- › Reti elettrosaldate



Attualmente il personale, suddiviso tra dirigenti, personale impiegatizio e operai comprende un organico medio di 100 dipendenti e la società ha un fatturato di circa 21.000.000 euro. Nella provincia di Belluno il Gruppo De Pra rappresenta una parte della storia: l'azienda F.Ili De Pra ha inizialmente per oggetto sociale l'estrazione di ghiaia dal Piave e il trasporto di materiali edili per conto terzi. La ricostruzione nell'immediato dopoguerra, poi, la fa crescere con altre iniziative: apre una nuova cava a S. Vito di Cadore e acquisisce la **CALCESTRUZZI DOLOMITI** per la produzione di calcestruzzo, mentre inizia contemporaneamente l'attività di costruzioni stradali e idrauliche con impegni sia negli appalti pubblici che in lavori privati.

Con il passare degli anni subentra progressivamente la seconda e terza generazione della famiglia, che attualmente dirige le varie attività del gruppo. Nel 2007 il Gruppo De Pra si amplia con l'acquisizione della **Iron s.r.l.** specializzata nella progettazione e realizzazione di solai, elementi prefabbricati e lavorazioni acciaio.

Nel 2008 il mercato di riferimento della F.Ili De Pra e Calcestruzzi Dolomiti si amplia ancora acquisendo le ditte Agordina Scavi e Benvegnù di Agordo e nel maggio 2009 la Calcestruzzi Dolomiti acquisisce l'impianto di produzione di Cesiomaggiore Busche. Nel 2014 F.Ili De Pra Spa acquisisce per fusione la Calcestruzzi Dolomiti SpA.

ATTENZIONE ALL'AMBIENTE

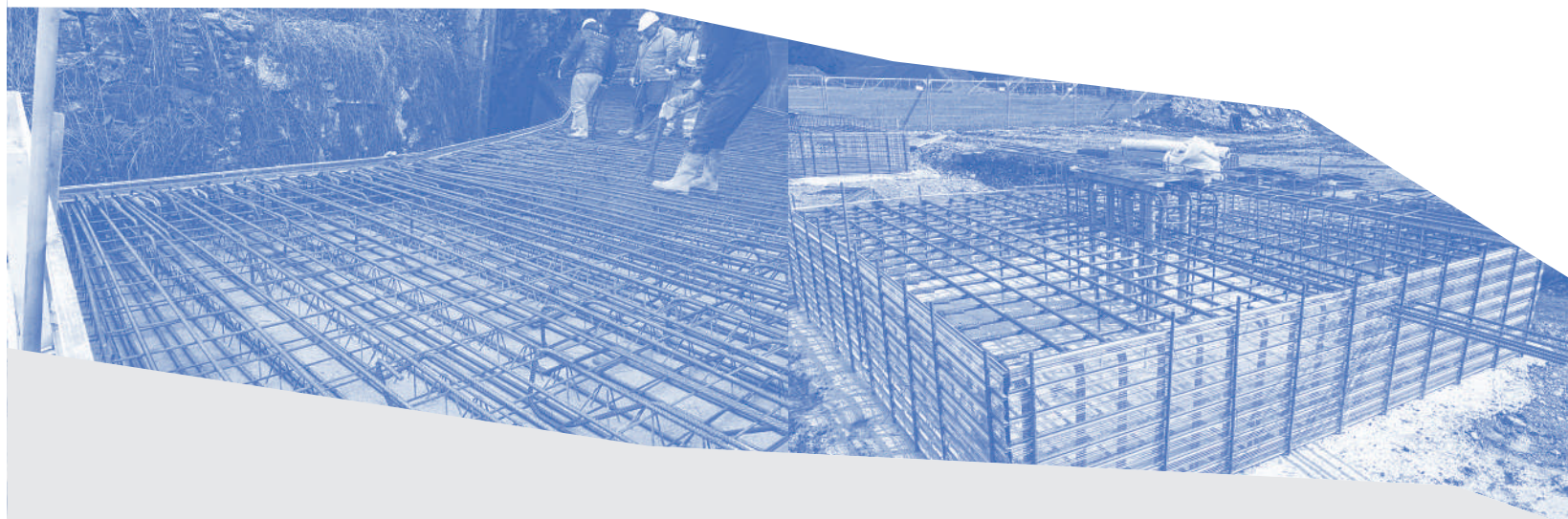
Recupero e selezione di inerti da demolizioni come da norme europee e ambientali: una filosofia orientata a minimizzare gli impatti sull'ambiente governa ogni scelta aziendale.

Asfalti tradizionali ed ecologici: l'azienda vanta l'esclusiva per la posa in opera in provincia di Belluno e Treviso dell'innovativo Biostrasse.

Cave di pietra: garantiamo l'estrazione di pietre di qualità, perfette per rivestimenti per interni ed esterni o pareti decorative.

ATTESTATI E CERTIFICATI

- Certificazione UNI EN ISO 9001:2015
- Attestazione SOA OG1 V - OG03 VI - OG06 IV - OG08 IV - OG12 II - OS1 II - OS24 III
- Marcatura CE aggregati CPR 305/2011
- FPC in tutti gli impianti produzione Calcestruzzo ai sensi del DM 14.01.2008
- Centro di trasformazione c/o Iron Srl N2245/12
- EN13225:2013/AC:2006 - EN15050:2007+A1:2012 - EN13747:2005+A2:2010 - EN15037-1:2008



PAIANE	SOVERZENE	SAN VITO DI CADORE	AGORDO	PONTE NELLE ALPI	CESIOMAGGIORE BUSCHE
Via Papa Luciani, 28 Tel. 0437 998120 Fax 0437 988972	Loc. Ponte per Soverzene Tel. 0437 99265	Loc. Chiappuzza Tel. 0436 9111 DP Tel. 0436 9367 CLS Fax 0436 898336	Via Tissi, 10 Loc. Polane Tel. 0437 63314 DP Tel. 0437 640268 CLS Fax 0437643161	Via Pra de Lasta, 4 Tel. 0437 99433	Via Nazionale Tel. 0439 392042



Ponte nelle Alpi (BL)
T: 0437 990041
@: info@gruppodepra.com

Gruppo Fli De Pra



WWW.GRUPPODEPRA.COM